

令和4年度  
社 会  
(一 般)

注 意

- 1 問題は1ページから12ページまであり、これとは別に解答用紙が1枚ある。
- 2 解答は、すべて別紙解答用紙の該当欄に書き入れること。

(一) 社会の授業で「世界遺産から日本の歴史を探る」と題して発表することになった。Aさんたちは、発表資料として次のカードA～Fを作った。これを読んで、次の1～9の問いに答えなさい。

カードA



この神社を整備した人物は、武士として初めての太政大臣となった。彼は①海外との貿易を盛んにおこない、娘を天皇のきさきにして権力を強め、日本で初めての武士政権が誕生した。

カードB



この寺院の敷地内には、代表的な書院造の書齋がある。寺院を建立した8代将軍の②あとつぎ問題をめぐって京都では、11年間にわたって戦乱が続いた。

カードC



この時代になると人々は定住するようになる。③土器をつくりこれを使って木の実を煮て食べた。また、抜歯を行ったり、④人形をつくったりする風習があった。

カードD



この建物は、現存する最古の木造建築とされている。この寺院の建立に関係した人物たちは、⑤大王を中心とする政治のしくみをつくらうとしていた。

カードE



この建物は、初代将軍をまつるために3代将軍が建立したものである。3代将軍の頃には⑥さまざまな制度が定まり、海外との交易も制限され、いわゆる「鎖国」の状態になっていた。

カードF



この建物には、仏教の力によって、伝染病や災害などの不安から国家を守ろうと考えていた⑦天皇の遺品が収蔵されている。



(二) 略年表を見て、次の1～8の問いに答えなさい。

1 略年表中①を説明する次の文章を参考にして、①の国名を書け。

この国では、工場での機械生産などの技術の向上による経済の仕組みの変化がおき、製鉄・機械・鉄道・造船・武器などの産業が急速に発達した。19世紀半ばには「世界の工場」と呼ばれた。

2 略年表中②について、明治維新の三大改革を説明した文章として適当でないものを、ア～エから一つ選び、その記号を書け。

- ア 政府は、国民に土地の所有権を認めただうえで、地租改正を実施した。
- イ 満20歳になった男子は、士族と平民の区別なく兵役の義務を負うことになった。
- ウ 満6歳になった男女を全て学校に通わせることが家庭の義務となった。
- エ 領事裁判権の撤廃に成功し、ほかの国々とも同様の改正が実現した。

西暦年	世界や日本のできごと
1825	①で鉄道が開通した
1872・73	②明治維新の三大改革が行われた
1889	③日本で立憲制の国家が成立した……………
1904	日本とロシアが戦争をした……………
1914	⑤世界大戦がおこった
1929	ニューヨークの株価が大暴落した
1933	日本が国際連盟を脱退した
1941	⑥太平洋戦争がおこった
1952	⑦日本が独立を回復した
1955	⑧「三種の神器」が普及した

3 略年表中③の基礎となる大日本帝国憲法の特徴について、**帝国議会**・**元首**の二つの言葉を必ず用いて下記の文章を完成させよ。

天皇が( )など、天皇に大きな権限が明記された憲法であった。

4 略年表中④の頃、欧米の美術の手法を取り入れ近代の日本美術を切り開いた人物として右の絵画を作成した人物がいる。人名として適当なものを、ア～エから一つ選び、その記号を書け。

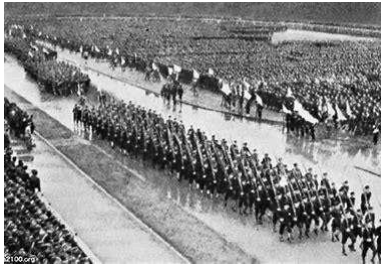
- ア 黒田清輝
- イ 滝廉太郎
- ウ 横山大観
- エ 森鷗外



5 略年表中⑤について、大戦後のパリ講和会議では、民族自決の原則を唱えるアメリカの大統領の提案をもとにして世界平和と国際協調を目的とする国際連盟が設立された。この大統領の人名を書け。

6 略年表中⑥について、以下の写真A・Bと、それを説明した文章I・IIの正しい組み合わせとして適当なものを、ア～エから一つ選び、その記号を書け。

A



B



I 空襲が激しくなったので、都市の小学生が農村に集団で疎開する様子。

II 徴兵を猶予されていた文科系の大学生などが、軍隊に召集されている様子。

- ア A = I                      イ B = I                      ウ A = II                      エ B = II

7 略年表中⑦について、この時発効した条約の名称と、その後もアメリカの統治下に置かれた地名の正しい組み合わせとして適当なものを、ア～エから一つ選び、その記号を書け。

- ア {サンフランシスコ平和条約 — 鹿児島}      イ {ベルサイユ条約 — 鹿児島}  
 ウ {ベルサイユ条約 — 沖縄}      エ {サンフランシスコ平和条約 — 沖縄}

8 略年表中⑧について、日本の経済は1950年代半ばまでに戦前の水準をほぼ回復した。1955年から1973年までの間、年平均で10%程度の成長を続けた。このことにかかわる文章I～IIIを読み、正誤の組み合わせとして適当なものを、ア～クから一つ選び、その記号を書け。

I 洗濯機・冷蔵庫などが「三種の神器」とよばれた。

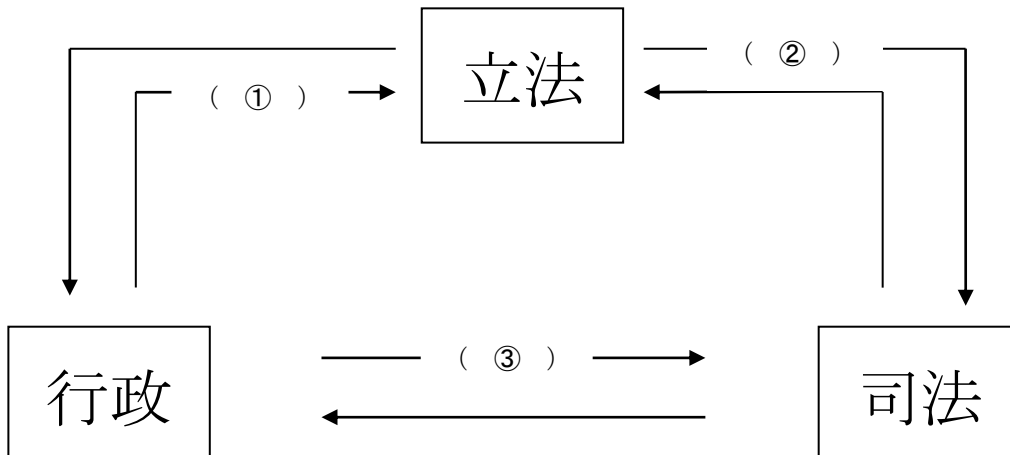
II 成長途中で札幌オリンピック・パラリンピックが開かれた。

III 石油危機が発生したことで日本も不況におちいり、経済成長が終わった。

- ア I = 正, II = 正, III = 正      イ I = 正, II = 正, III = 誤      ウ I = 正, II = 誤, III = 正  
 エ I = 正, II = 誤, III = 誤      オ I = 誤, II = 誤, III = 正      カ I = 誤, II = 正, III = 正  
 キ I = 誤, II = 正, III = 誤      ク I = 誤, II = 誤, III = 誤

(三) 日本の政治制度について、次の1～7の問いに答えなさい。

1 下記の図は、三権分立を示したものである。図中①～③にあてはまる語句の組み合わせとして適当なものを、ア～エから一つ選び、その記号を書け。



- |   |                |              |                |
|---|----------------|--------------|----------------|
| ア | { ① 衆議院の解散     | ② 弾劾裁判所の設置   | ③ 最高裁判所長官の指名 } |
| イ | { ① 衆議院の解散     | ② 最高裁判所長官の指名 | ③ 弾劾裁判所の設置 }   |
| ウ | { ① 最高裁判所長官の指名 | ② 衆議院の解散     | ③ 弾劾裁判所の設置 }   |
| エ | { ① 最高裁判所長官の指名 | ② 弾劾裁判所の設置   | ③ 衆議院の解散 }     |

2 『法の本質』の著者で、三権分立を提唱した人物の名称を書け。

3 国会の種類について、衆議院解散後の総選挙の日から30日以内に開かれる国会の名称として適当なものを、ア～エから一つ選び、その記号を書け。

- ア 参議院の緊急集会      イ 通常国会      ウ 特別国会      エ 臨時国会

4 次の文章は、衆議院の優越について説明したものである。空欄にあてはまる語句の組み合わせとして適当なものを、ア～エから一つ選び、その記号を書け。

衆議院で可決し、参議院でこれと異なった議決をした法律案は、衆議院で出席議員の( A )の多数で再び可決したときは法律となる。また、参議院が衆議院の可決した法律案を受け取った後、国会休会中の期間を除いて( B )日以内に議決しないときは、衆議院は、参議院がその法律案を否決したものとみなすことができる。

- |   |       |      |   |          |      |
|---|-------|------|---|----------|------|
| ア | A 過半数 | B 30 | イ | A 3分の2以上 | B 60 |
| ウ | A 過半数 | B 60 | エ | A 3分の2以上 | B 30 |

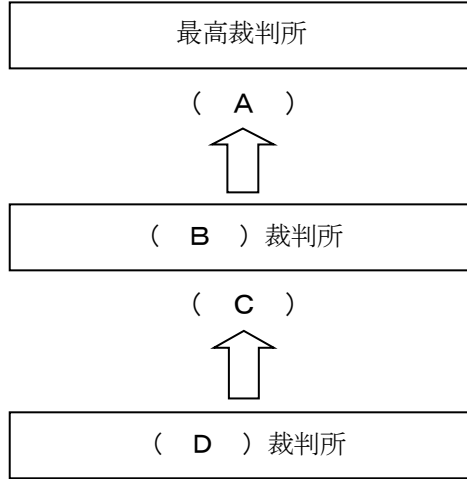
5 衆議院・参議院は、証人の出頭・証言・記録の提出を求めることができる。この権限の名称を書け。

6 日本の司法制度について説明した文章として適当なものを、ア～エから一つ選び、その記号を書け。

- ア 裁判官は、心身の病気になった場合を除き、身分が保障されている。  
 イ 国会の出す令状がなければ、原則として逮捕や捜索はできない。  
 ウ 裁判は、必ずすべて公開されなければならない。  
 エ 裁判員制度とは、国民が重大な刑事事件の第一審に参加する制度である。

7 下記の図は、刑事裁判・民事裁判における三審制の仕組みについて示したものである。図中の空欄にあてはまる語句の組み合わせとして適当なものを、ア～エから一つ選び、その記号を書け。

- ア { A 上告 B 簡易 C 抗告 D 家庭 }
- イ { A 控訴 B 高等 C 控訴 D 家庭 }
- ウ { A 上告 B 高等 C 控訴 D 地方 }
- エ { A 控訴 B 簡易 C 抗告 D 地方 }



(四) 次の1～5の問いに答えなさい。

1 消費者の保護を目的とした法律・制度に関する(1)～(3)の問いに答えよ。

- (1) 1968年には、消費者が受けた被害を、国や地方公共団体が救済する基本方針を定めた法律がつくられた。その後、2004年に十分に消費者の権利を守ることができないとして改正された。その改正された法律の名称を書け。
- (2) 1994年に制定された、欠陥商品で消費者が被害を受けたときの企業責任について定めた法律の名称を書け。
- (3) 消費者が訪問販売やマルチ商法などの取り引きで契約した場合、一定期間内であれば無条件で一方的に契約を解除できる制度の名称を書け。

2 法人企業の中で、最も多いのが株式会社であるが、その株式会社の特徴として適当なものを、ア～エから一つ選び、その記号を書け。

- ア 株主総会で寄付金を集めその寄付金によって会社を運営する。
- イ 株主は、利潤の一部を配当として受け取る権利が保障されている。
- ウ 株主は、株式会社が倒産すると、投資した金額以上の負担をする可能性がある無限責任である。
- エ 株式は、スーパーや百貨店、コンビニなどで自由に売買されている。

3 市場経済に関する(1)・(2)の問いに答えよ。

- (1) 下記の文章中の空欄に入る語句の正しい組み合わせとして適当なものを、ア～エから一つ選び、その記号を書け。

市場経済で生産者は、質は( a )く、かつ( b )価格の財やサービスを提供して売り上げをのぼそうとする。また、消費者が欲しがらる商品は( c )く、あまり必要とされない商品は( d )く生産される。

- ア { a 高    b 低    c 少な    d 多 }
- イ { a 低    b 高    c 多      d 少な }
- ウ { a 高    b 低    c 多      d 少な }
- エ { a 低    b 高    c 少な    d 多 }

- (2) 商品やサービスの価格には、国民生活への影響も考え、国や地方公共団体が決定・認可する公共料金がある。公共料金として適当でないものを、ア～エから一つ選び、その記号を書け。

ア 公立学校の授業料    イ 電気料金    ウ 国内航空運賃    エ ホテルの宿泊料

4 景気に関する(1)・(2)の問いに答えよ。

- (1) 物価の下落と企業利益の減少が連続して起こる状況を何というか、その名称を書け。
- (2) 景気について述べた文章として適当なものを、ア～エから一つ選び、その記号を書け。
- ア 景気変動とは、社会全体の需要と供給の動きに応じて、好景気と不景気を交互に繰り返すことがある。
- イ 好景気とは、商品が多く売れて企業の生産が増えるが、家計への影響は全くない。
- ウ 不景気になると、商品があまり売れないため物価が上がり、インフレーションの状態になる。
- エ 1991年、バブル経済によって、地価や物価は急激に下がり、平成不況とよばれた。

5 以下の各事柄が、リデュースに該当する場合はAを、リユースに該当する場合はBを、リサイクルに該当する場合はCを選び、その記号を書け。

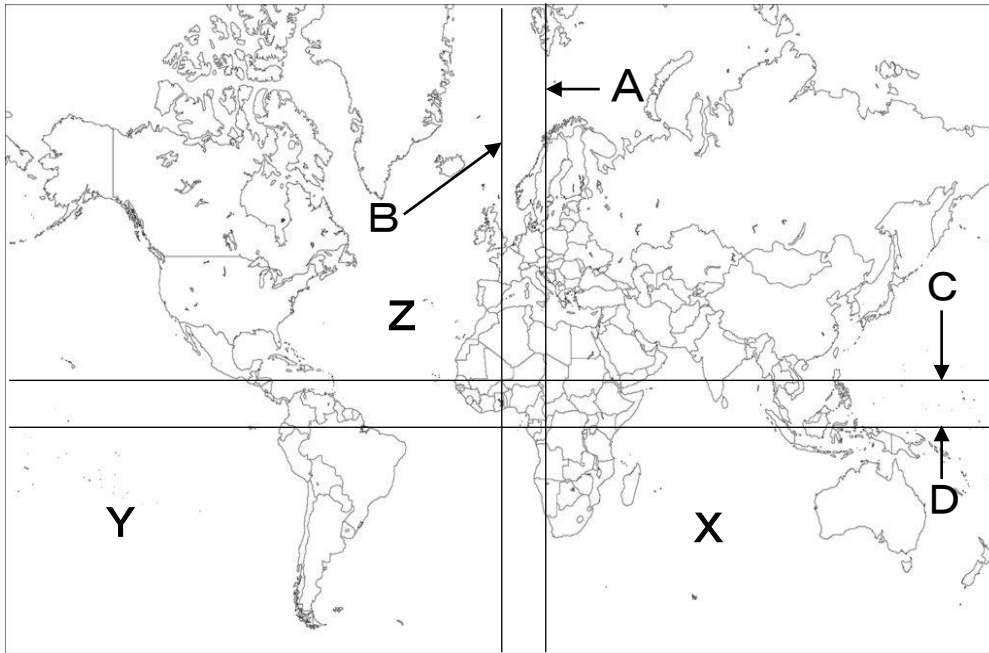
- a コンビニでレジ袋は買わず、エコバッグを持参する。
- b サイズの合わなくなった衣類を欲しい人に譲って使ってもらう。
- c シャンプーは詰め替えができるものを選ぶ。
- d 新聞や雑誌、段ボールを再生紙として利用し、トイレットペーパーに変える。



問題は次の9ページに続きます。

(五) 次の1～3の問いに答えなさい。

1 以下の地図を見て、(1)～(3)の問いに答えよ。



(1) 地図中のA、Bは本初子午線を、C、Dは赤道のいずれかを表している。正しい組み合わせとして適当なものを、ア～エから一つ選び、その記号を書け。

ア A、C      イ A、D      ウ B、C      エ B、D

(2) 国家について説明した以下の文章のうち、内容が適当でないものを、ア～エから一つ選び、その記号を書け。

ア 国境線には直線的なものもあり、アフリカ州に多くみられ、アメリカ合衆国とカナダとの国境も大部分が直線的である。

イ 新しい国の南スーダンなど近年では独立した国も増え、世界には約250か国ある。

ウ バチカン市国は、世界最小の国であり、国土全体が世界遺産に登録されている。

エ 世界には、人口1億人以上の国が10か国以上あり、10万人に満たない国も10か国以上ある。

(3) 地図中のX、Y、Zは三大洋を表している。以下の文章Ⅰ～Ⅲを読み、正誤の組み合わせとして適当なものを、ア～クから一つ選び、その記号を書け。

Ⅰ Xはユーラシア大陸の南に位置する。

Ⅱ Yはすべての陸地の面積よりも広い海洋である。

Ⅲ Zはアメリカ大陸の東にあり、アフリカ大陸の西に位置する。

ア Ⅰ＝正、Ⅱ＝正、Ⅲ＝正      イ Ⅰ＝正、Ⅱ＝正、Ⅲ＝誤      ウ Ⅰ＝正、Ⅱ＝誤、Ⅲ＝正

エ Ⅰ＝正、Ⅱ＝誤、Ⅲ＝誤      オ Ⅰ＝誤、Ⅱ＝誤、Ⅲ＝正      カ Ⅰ＝誤、Ⅱ＝正、Ⅲ＝正

キ Ⅰ＝誤、Ⅱ＝正、Ⅲ＝誤      ク Ⅰ＝誤、Ⅱ＝誤、Ⅲ＝誤

2 ヨーロッパ州について、(1)～(3)の問いに答えよ。

(1) 次の文章中の空欄に入る内容として適当なものを、ア～エから一つ選び、その記号を書け。

イタリアなど地中海沿岸では( )、ぶどうやオリーブなどの果樹栽培が行われている。

- ア 古くから続く焼畑農業により                      イ 乾燥する夏の気候を利用して  
ウ 水の得られるオアシス周辺で                      エ 熱帯のプランテーションで

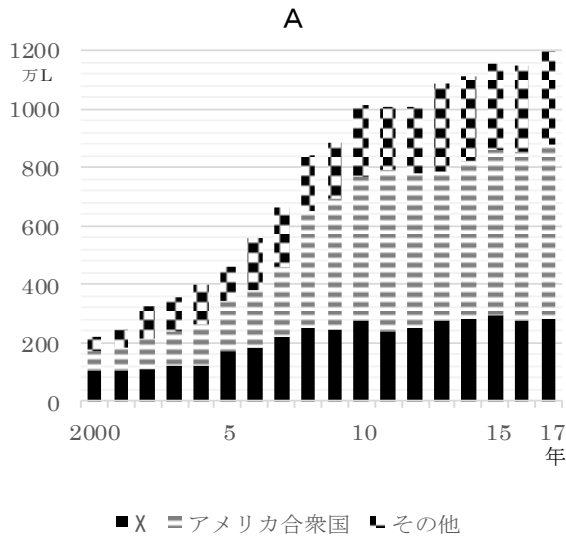
(2) EUの加盟国やその人々について説明した以下の文章のうち、内容が適当でないものを、ア～エから一つ選び、その記号を書け。

- ア ドイツなどの賃金の高い国には、EUの東部や南部から来る外国人労働者が増えている。  
イ 航空機の生産では国を超えた技術協力が行われ加盟国の分業による生産が行われている。  
ウ 共通通貨のユーロがすべての加盟国に導入され、どの国でも両替せず簡単に買い物ができる。  
エ 加盟国間での経済格差が広がっており、所得が低い国には多くの補助金が支給されている。

(3) 次の文章は、ヨーロッパの気候について述べたものである。文章中の( ① )・( ② )にあてはまる語句を書け。

ヨーロッパは日本に比べて高緯度に位置しているが、気候は温暖である。なぜなら、暖流の( ① )とその上空から大陸に吹く( ② )が寒さをやわらげているからである。

3 下記のA(グラフ)は、バイオエタノールの生産量を、B(写真)は、ある農作物を表したものである。これらを見て(1)・(2)の問いに答えよ。



(1) グラフのXに該当する国名を書け。

(2) 以下の文章a～dを読み、内容が正しい文章の組み合わせとして適当なものを、ア～エから一つ選び、その記号を書け。

- a X国は2000年から2017年にかけて一貫してバイオエタノール生産が増加している。  
b バイオエタノール生産量において、X国は世界第2位を誇っている。  
c Bは熱帯で栽培されることが多く、X国でも栽培が行われている。  
d Bはコーヒー豆であり、バイオエタノールの主原料となっている。

- ア a, c                      イ a, d                      ウ b, c                      エ b, d

(六) 次の1～4の問いに答えなさい。

1 以下の地形図を読み取った文章のうち、内容が適当でないものを、ア～エから一つ選び、その記号を書け。



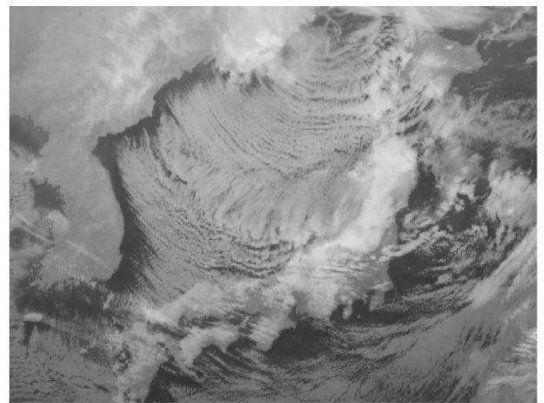
- ア 図中のJRの線路には、2つの駅が確認できる。 (2万5000分の1「高知」平成20年発行)
- イ JR高知駅を北に進み久万川を渡ると、広い敷地を持った建物がある。
- ウ 図中東部には工場が集まっており、その周りには果樹園が広がっている。
- エ JR高知駅の西側に高等学校が、駅敷地内には交番がある。

2 日本の自然環境について、(1)～(3)の問いに答えよ。

(1) 以下の文章は、日本に見られる地形について述べたものである。文章中の(①)～(③)にあてはまる語句を書け。

平野や盆地にはさまざまな地形が見られる。(①)は、川が山間部から平野や盆地に流れ出たところに土砂がたまってできた、扇形の地形である。海に川が流れ込むところには、川が運んだ細かい土砂で埋め立てられた(②)も見られる。海岸の様子も変化に富んでおり、岩石海岸や砂浜海岸が広がっている。三陸海岸や志摩半島には、奥行きのある湾と岬が連続する(③)が続いている。

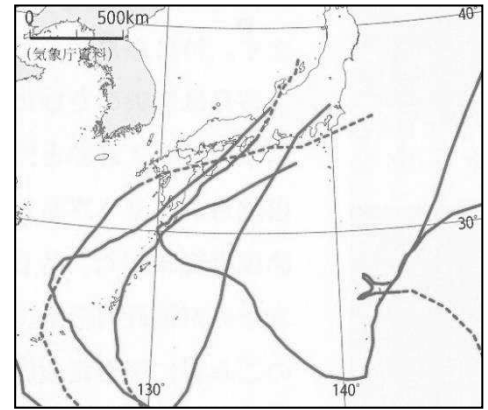
(2) 右の写真は、日本周辺のある季節の衛星画像である。また以下の文章は、その季節の気候の特徴を述べたものである。写真の季節と文章の組み合わせとして適当なものを、ア～クから一つ選び、その記号を書け。



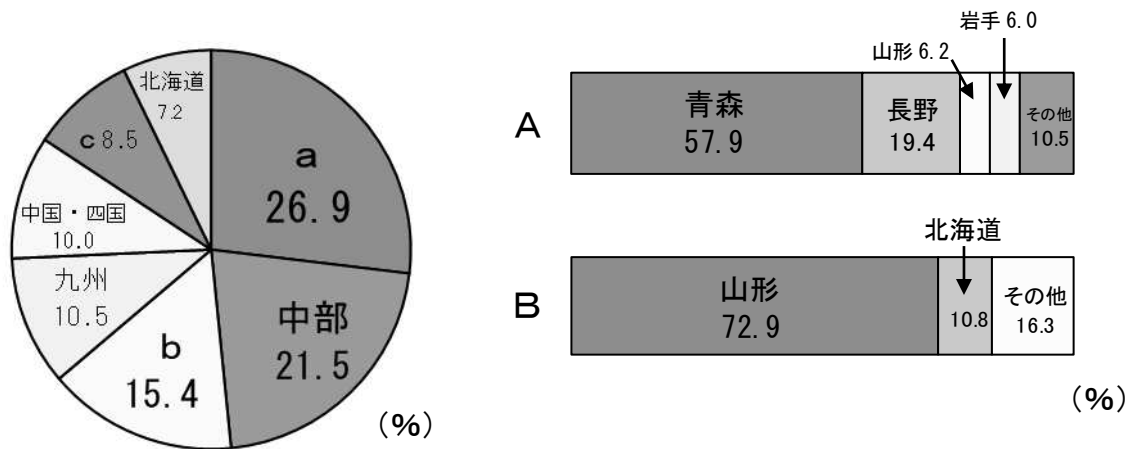
- a 季節風が日本海で水蒸気を大量にふくみ、日本海側に雪を降らせる。
- b 季節風が日本海で水蒸気を少なくさせるため、日本海側の降水量が少なくなる。
- c 暖かい湿気を含んだ季節風が太平洋からふきこむため、太平洋側に多量の降水をもたらす。
- d 乾燥した季節風が太平洋からふきこむため、太平洋側の降水量が少なくなる。

	ア	イ	ウ	エ	オ	カ	キ	ク
季節	夏	夏	夏	夏	冬	冬	冬	冬
説明文	a	b	c	d	a	b	c	d

- (3) 右の図は、日本周辺のある自然現象に関する図である。これによっておこる被害について述べた文章として適当なものを、ア～エから一つ選び、その記号を書け。
- ア まい上がった灰が視界をさえぎったり、自動車がスリップしたりして事故の原因となる。
  - イ 大雨の影響で土石流が起こったり、強風や高潮の被害を受けることがある。
  - ウ 津波がくり返し発生し、沿岸に大きな被害を与える。
  - エ プランクトンが大量発生し、水面が赤く染まったように見える。漁業に深刻な影響を及ぼす。



- 3 以下の円グラフは、米の生産量の地方別割合を表したものであり、グラフ中の a～c は東北地方・関東地方・近畿地方のいずれかである。また帯グラフ A・B は、りんご・さくらんぼの県別生産量を表したものである。東北地方とさくらんぼの組み合わせとして適当なものを、ア～カから一つ選び、その記号を書け。



	ア	イ	ウ	エ	オ	カ
東北地方	a	a	b	b	c	c
さくらんぼ	A	B	A	B	A	B

- 4 以下の図は、日本の人口ピラミッドの変化を表したものである。どのように変化しているかについて、**少子化**・**高齢化**・**つぼ型** の三つの言葉を必ず用いて説明せよ。

